



La tablette qui fonctionne sans rien toucher

Appels visio • Téléphone • Messages
Photos • Vidéos • Rappels



Grâce à LiNote,
gardez le contact
avec toute la famille

Rien de plus facile !

LiNote permet à votre parent de garder contact avec tous ses enfants, petits-enfants et amis, même lorsqu'ils habitent loin !

Pas besoin d'apprendre à utiliser la technologie, avec LiNote tout se fait automatiquement. Sans rien manipuler, il est possible de :



Discuter en vidéo
et au téléphone



Recevoir des
photos et vidéos



Recevoir des
messages



Recevoir des
rappels

Témoignages des utilisateurs de LiNote

“ Vous avez fait deux heureuses, maman et moi. La tablette est vraiment adaptée pour le 3eme âge. Ce soir au cours de la discussion elle m'a proposé de boire un café. Ce fut un grand moment de bonheur pour moi car malgré la distance j'étais avec elle...

Je recommande à toutes les familles d'installer la tablette chez leurs aînés. L'installation est ultra facile, aucune crainte à avoir. Je paramètre tout de mon téléphone portable.

Merci à l'équipe de Linote qui est toujours très réactive et accueillante par téléphone ou par mail.

Chantal H.

“ Lorsque j'ai installé la tablette le visage de ma maman s'est éclairé. Elle pouvait enfin recevoir des photos avec un message et elle a adoré. Ensuite on a fait des essais d'appel en visio, et franchement elle adore. 🙏👍

A voir bien sûr sur le moyen terme, mais en attendant quel plaisir et soulagement de pouvoir faire des appels simples en visio avec elle 🥰 ”

Anna N.

“ Je suis toujours aussi satisfaite de Linote. Papa perd la mémoire mais quel bonheur lorsque le 16 avril jour de mon anniversaire il appelle avec la linote pour me dire « Bon anniversaire ma grande ! ». Que du bonheur ! ”

Christine L.

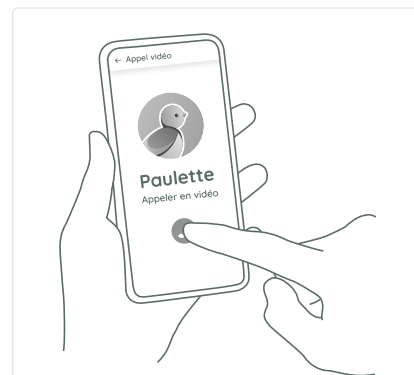


Vous pilotez LiNote à distance

Depuis votre **ordinateur** grâce à votre compte en ligne.

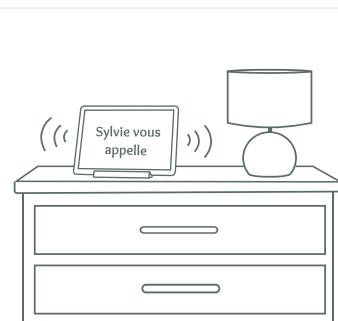
Ou avec l'application LiNote sur votre **smartphone** ou **tablette**.

Comment fonctionnent les appels vidéo LiNote ?



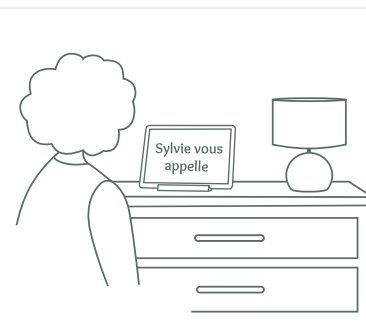
1

Sylvie lance l'appel vidéo depuis son téléphone ou son ordinateur.



2

Au domicile de Paulette, LiNote se met à sonner.



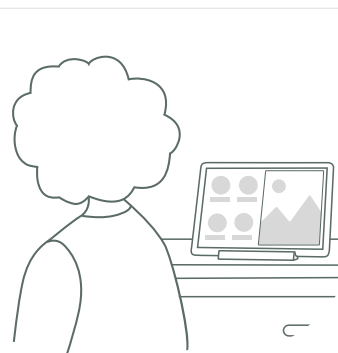
3

La sonnerie s'arrête lorsque LiNote détecte que Paulette regarde l'écran.



4

L'appel vidéo commence aussitôt, sans que Paulette n'ait eu à décrocher.



5

Puis l'appel se termine automatiquement lorsque Sylvie raccroche de son côté.

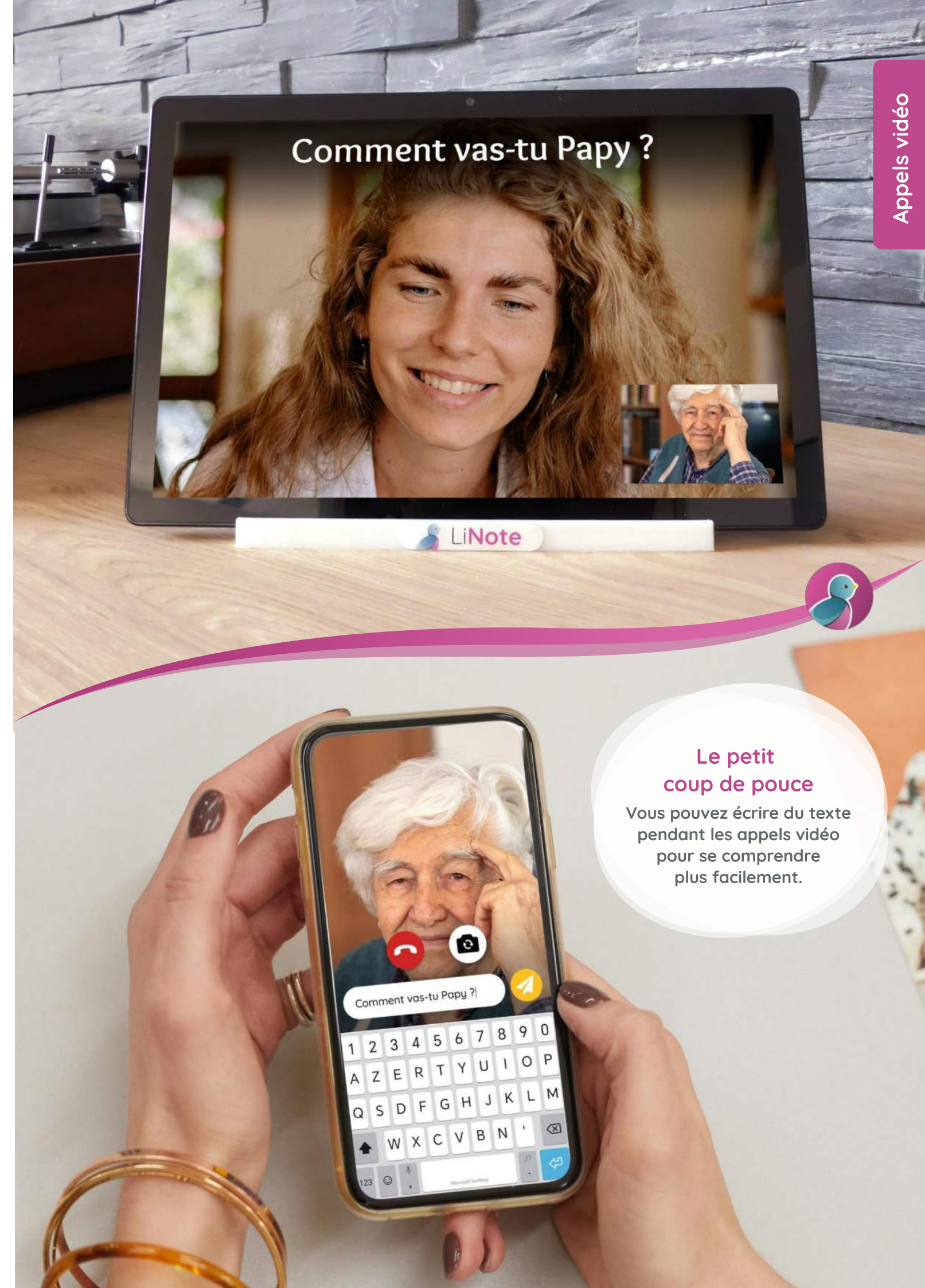
Questions fréquentes

Faut-il configurer quelque chose avant de pouvoir appeler pour la première fois ?

LiNote arrive prête à être utilisée. Branchez, allumez et appelez !

Combien de personnes peuvent appeler sur LiNote ?

Autant de personnes que vous le souhaitez.



Appels vidéo

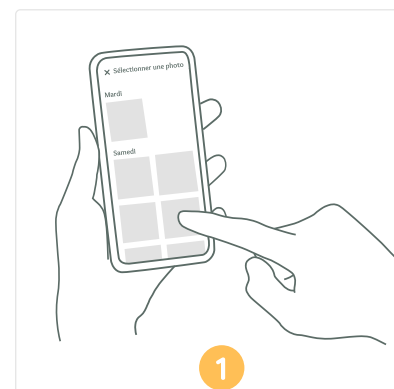


Le petit coup de pouce

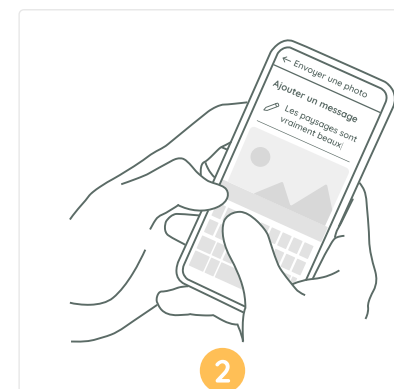
Vous pouvez écrire du texte pendant les appels vidéo pour se comprendre plus facilement.



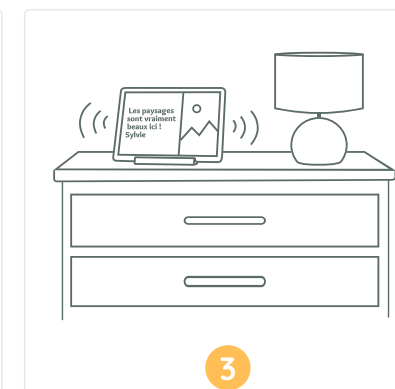
Comment envoyer une photo, une vidéo ou un message ?



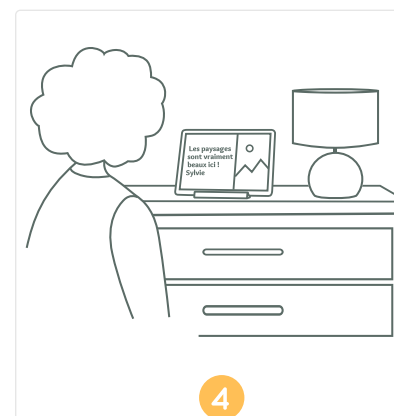
1 Depuis son compte, Sylvie sélectionne la photo qu'elle souhaite envoyer.



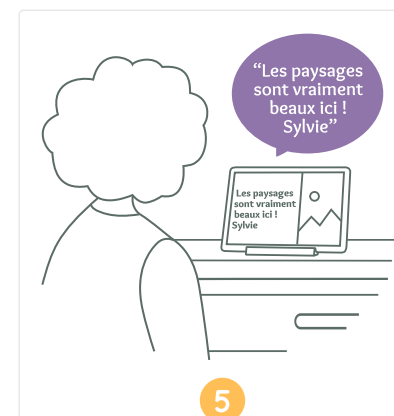
2 Elle écrit ensuite un message qui s'affichera en même temps que sa photo, puis l'envoie.



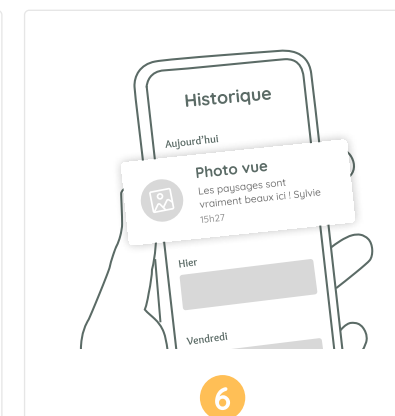
3 Au domicile de Paulette, la photo s'affiche. LiNote se met à sonner pour l'avertir.



4 Lorsque Paulette s'approche de l'écran, LiNote arrête de sonner.



5 Le message qui accompagne la photo est lu vocalement.



6 Sylvie peut s'assurer que Paulette a bien vu ce qu'elle lui a envoyé.

Le petit plus !

Vous pouvez activer le défilement automatique des photos reçues pour les revoir tout au long de la journée.



Comment fonctionnent les rappels ?

Vous pouvez **enregistrer des messages de rappel** pour que votre parent n'oublie pas les choses importantes comme un rendez-vous, une visite, ses médicaments, etc.

Le fonctionnement des rappels est le même que celui des photos : LiNote sonne quand le message s'affiche à l'écran, il est **lu vocalement** lorsque votre parent s'approche de l'écran et vous pouvez savoir si le rappel a été vu ou non.



Rappel ponctuel
Ces messages sonnent et s'affichent à l'écran à la date et à l'heure choisies.

Rappel régulier
Vous pouvez enregistrer des messages de rappel qui s'afficheront tous les jours ou toutes les semaines.



Anniversaire
LiNote peut aussi rappeler les anniversaires pour que votre parent n'en n'oublie plus jamais un !



Le petit plus

L'agenda permet d'afficher tous les événements de la journée (ou de la semaine) pour que votre parent n'oublie rien.



Comment utiliser LiNote en tant que téléphone fixe ?

Chaque LiNote possède un numéro de téléphone. Votre parent pourra donc recevoir des appels sur sa LiNote, comme avec un téléphone fixe.

La grande différence c'est que LiNote inclut un **filtre anti appel indésirable** pour que votre parent ne soit pas dérangé par des appels de démarchage téléphonique.

Seuls les numéros de téléphone que vous aurez enregistrés dans le répertoire téléphonique pourront l'appeler sur LiNote. Vous pourrez ajouter un prénom et une photo à chaque contact pour identifier rapidement qui appelle.

Le petit plus !

LiNote raccroche automatiquement lorsque la personne qui appelle raccroche de son côté.



Et pour ceux qui le souhaitent...

Il est possible d'afficher les contacts téléphoniques sur l'écran de LiNote afin **d'appeler quelqu'un en appuyant simplement sur sa photo** (appel téléphonique uniquement).

Il est possible de faire défiler les contacts en appuyant sur les flèches situées à droite et à gauche des contacts.

Questions fréquentes

Les communications téléphoniques sont-elles incluses dans l'abonnement ?

Oui l'abonnement LiNote inclut 4h d'appels téléphoniques par mois.

Combien de numéros de téléphone peut-on enregistrer sur LiNote ?

Vous pouvez enregistrer autant de numéros de téléphone que vous le souhaitez.



LiNote est personnalisable

Vous choisissez les éléments qui s'affichent sur l'écran d'accueil : l'horloge, l'agenda, le diaporama des photos reçues ou les contacts du téléphone.

Soit vous en choisissez un seul et il s'affichera en plein écran. Soit vous en choisissez deux et ils s'afficheront côte à côte. Il est aussi possible d'afficher un bandeau avec la date et l'heure en bas de l'écran.

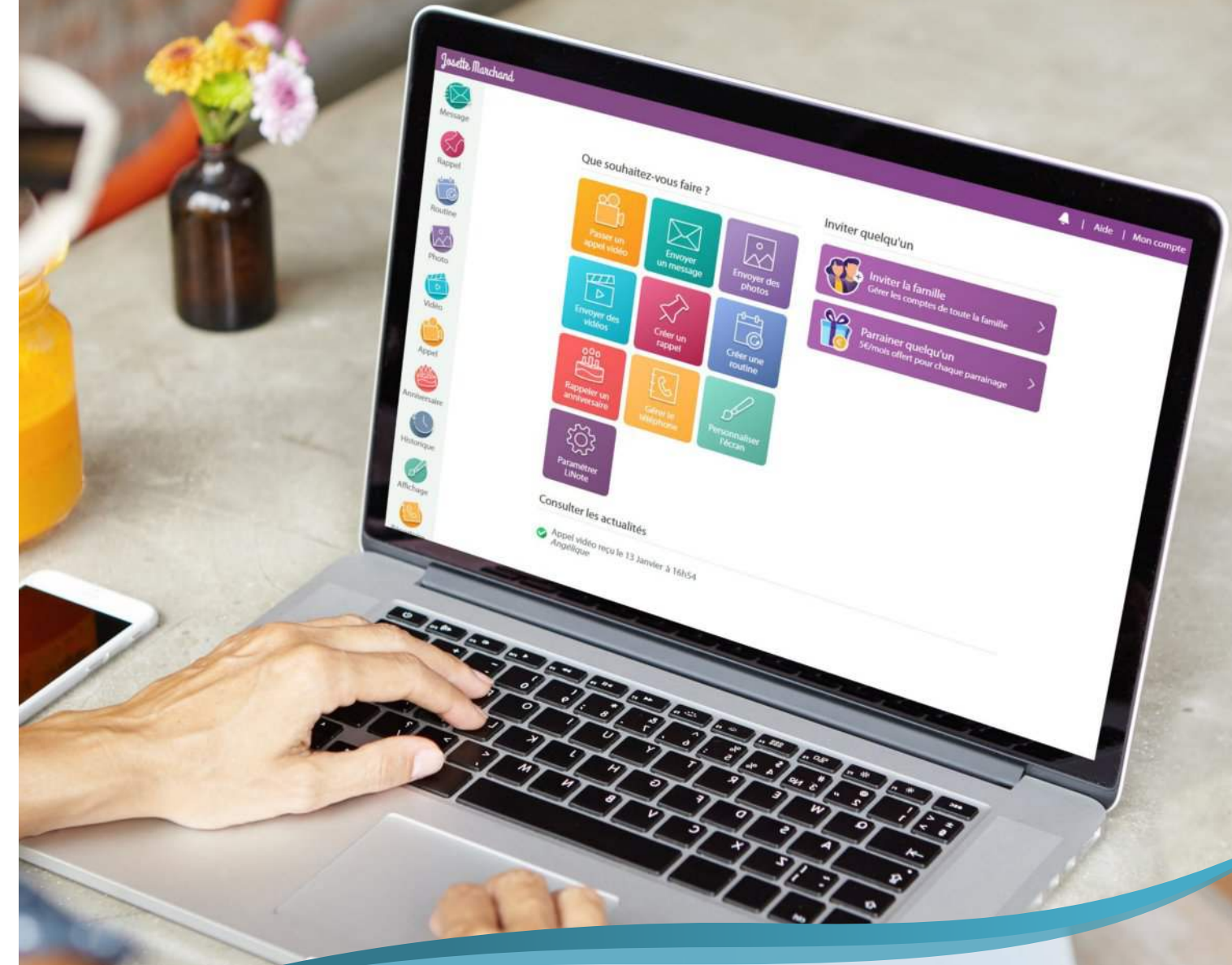


Vous gérez tout à distance*

Depuis votre compte vous pourrez :

- Créer des comptes**
pour toute la famille
- Envoyer du contenu**
Rappels, photos, vidéos et messages
- Configurer LiNote**
Affichage, volume, sonnerie...
- Consulter l'historique**
Pour savoir si votre parent a bien vu ce qu'on lui a envoyé
- Gérer le téléphone**
Ajouter, modifier ou supprimer des contacts

* Vous devrez être sur place pour installer LiNote. Si vous choisissez de connecter LiNote au wifi, il faudra aussi entrer le mot de passe du wifi lors de l'installation.



Personnalisation



Gestion à distance

Vous pouvez vous connecter à votre compte en ligne sur un ordinateur, ou installer l'application gratuite sur smartphone.



Le bouton SOS famille

Le bouton SOS permet à votre parent d'appeler très facilement un membre de la famille. Après que vous ayez enregistré un numéro de téléphone, le bouton SOS s'affichera en gros sur l'écran.

Ainsi en cas de besoin, votre parent pourra appeler rapidement en appuyant simplement dessus.



LiNote est une solution tout compris

Aucun équipement préalable nécessaire, on vous fournit tout !
Si vous choisissez l'offre **Wifi**, vous recevrez :



La tablette
et son support

+



Des enceintes
puissantes



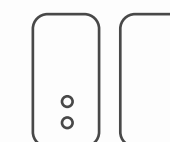
Votre proche n'a pas internet chez lui ?

Optez pour l'offre avec **internet inclus**, nous fournirons :



La tablette
et son support

+



Des enceintes
puissantes

+



Une connexion
internet 4G

Une caution de 300€ vous sera demandée pour couvrir le matériel.
Elle vous sera entièrement restituée lorsque vous nous le retournerez.

Commandez sur
www.linote.fr
Envoi & retour gratuits



L'ÉQUIPE LINOTE

ATLABS est une entreprise innovante lorraine, fondée par Anthony Tresontani.

L'idée de LiNote est née en 2014 : une des grand-mères de sa famille ne sait pas utiliser la technologie. C'est la seule à ne pas pouvoir recevoir des photos, des appels en visio et des messages. Il lui faudrait une tablette pour recevoir des nouvelles de ses proches, mais sans que ce soit compliqué.

Une tablette qui fonctionne sans rien toucher. C'est comme ça que LiNote est née.

Depuis 10 ans, LiNote ne cesse d'évoluer grâce aux retours de ses utilisateurs, pour être la tablette dont ils ont vraiment besoin.

NOUS CONTACTER

Pour plus d'informations, n'hésitez pas
à nous appeler au **03 72 76 00 00**
hello@linote.fr

www.linote.fr